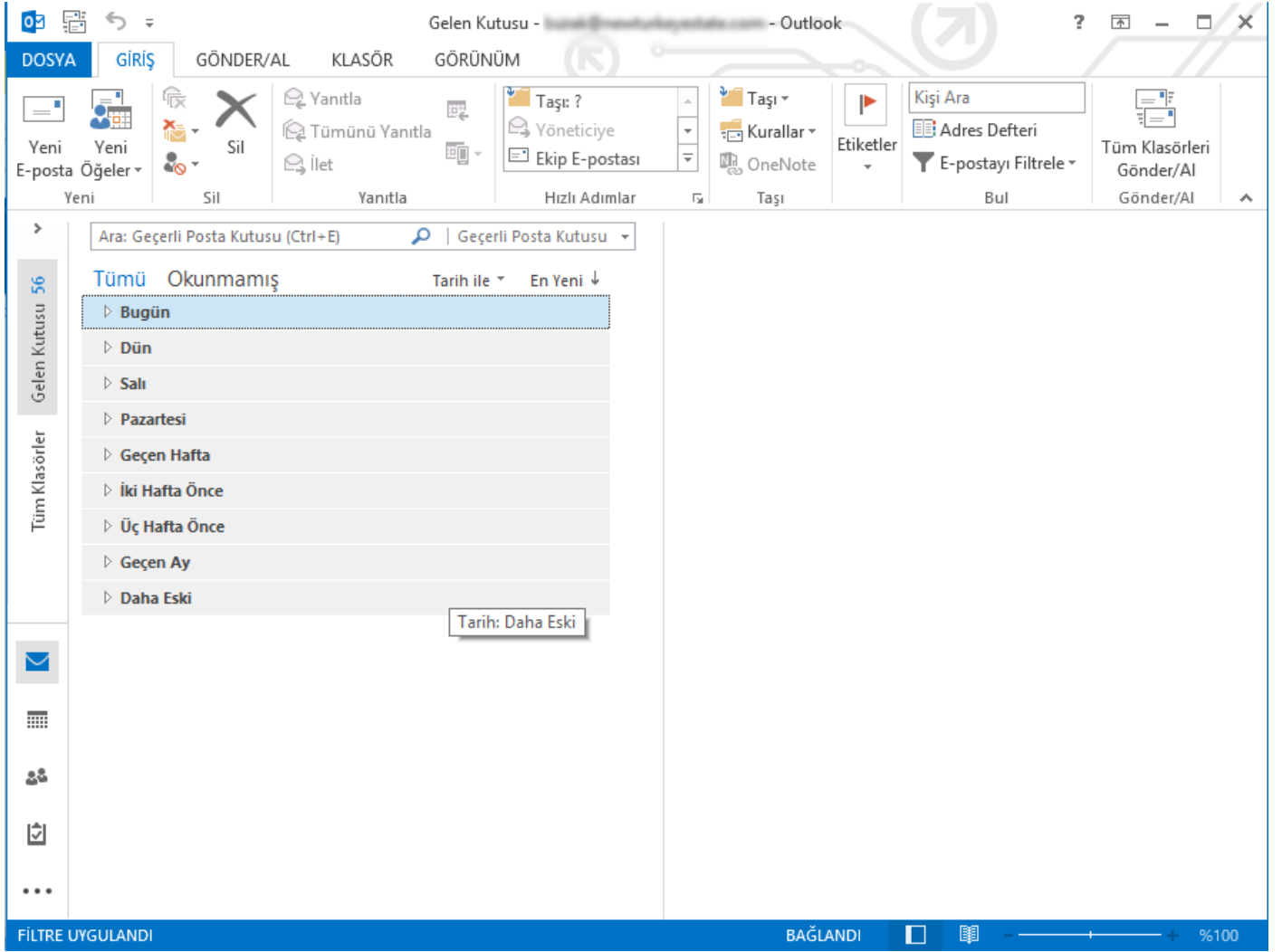


Aşağıdaki aşamaları inceleyerek Microsoft Outlook 2013 programında hesap oluşturabilir ve gerekli ayarlamaları yapabilirsiniz.

**Aşama1:** Microsoft Outlook 2013 programını başlatınız ardından Outlook 2013 programının Dosya menüsünden Hesap ayarları seçeneğine tıklayınız.



**Aşama2:** Hesap Ayarları seçeneğine tıkladığımızda E-mail hesapları penceresi açılacaktır. Açılan penceredeki E-posta sekmesinin hemen altında bulunan **Yeni** butonuna tıklayınız.



Bilgi

Aç ve Dışarı Aktar

Farklı Kaydet

Ekleri Kaydet

Yazdır

Office Hesabı

Seçenekler

Çıkış

# Hesap Bilgileri

 [burak@mutlulukayaklari.com](#)  
IMAP/SMTP

+ Hesap Ekle



Bir e-posta hesabı veya başka bir bağlantı ekleyin. <sup>1</sup>

Bu hesabın ayarlarını değiştirin veya daha fazla bağlantı oluşturun.

- Sosyal ağlara bağlanın.



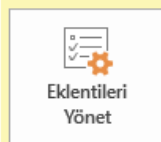
## Posta Kutusu Temizleme

Silinmiş Öğeleri boşaltarak ve arşivlemeden yararlanarak posta kutunuzun boyutunu yönetin.



## Kurallar ve Uyarılar

Gelen e-posta iletilerinizi düzenlemek ve öğeler eklendiğinde, değiştirildiğinde veya kaldırıldığında güncelleştirme almak için Kurallar ve Uyarılar'ı kullanın.



## Yavaş ve Devre Dışı Eklentiler

Outlook deneyiminizi etkileyen eklentileri yönetin.



**Aşama3:** Devam ettiğinizde karşınıza gelecek olan hesap kurulum ayarlarını, **Elle kurulum veya ek sunucu türleri** seçerek devam ediyoruz.

**Hesap Ekle**

**Otomatik Hesap Kurulumu**  
Bir hesabı el ile kurun veya diğer sunucu türlerine bağlanın.

E-posta Hesabı

Adınız:   
Örnek: Ellen Adams

E-posta Adresi:   
Örnek: ellen@contoso.com

Parola:   
Parolayı Yeniden Yazın:   
İnternet servis sağlayıcınızın verdiği parolayı yazın.

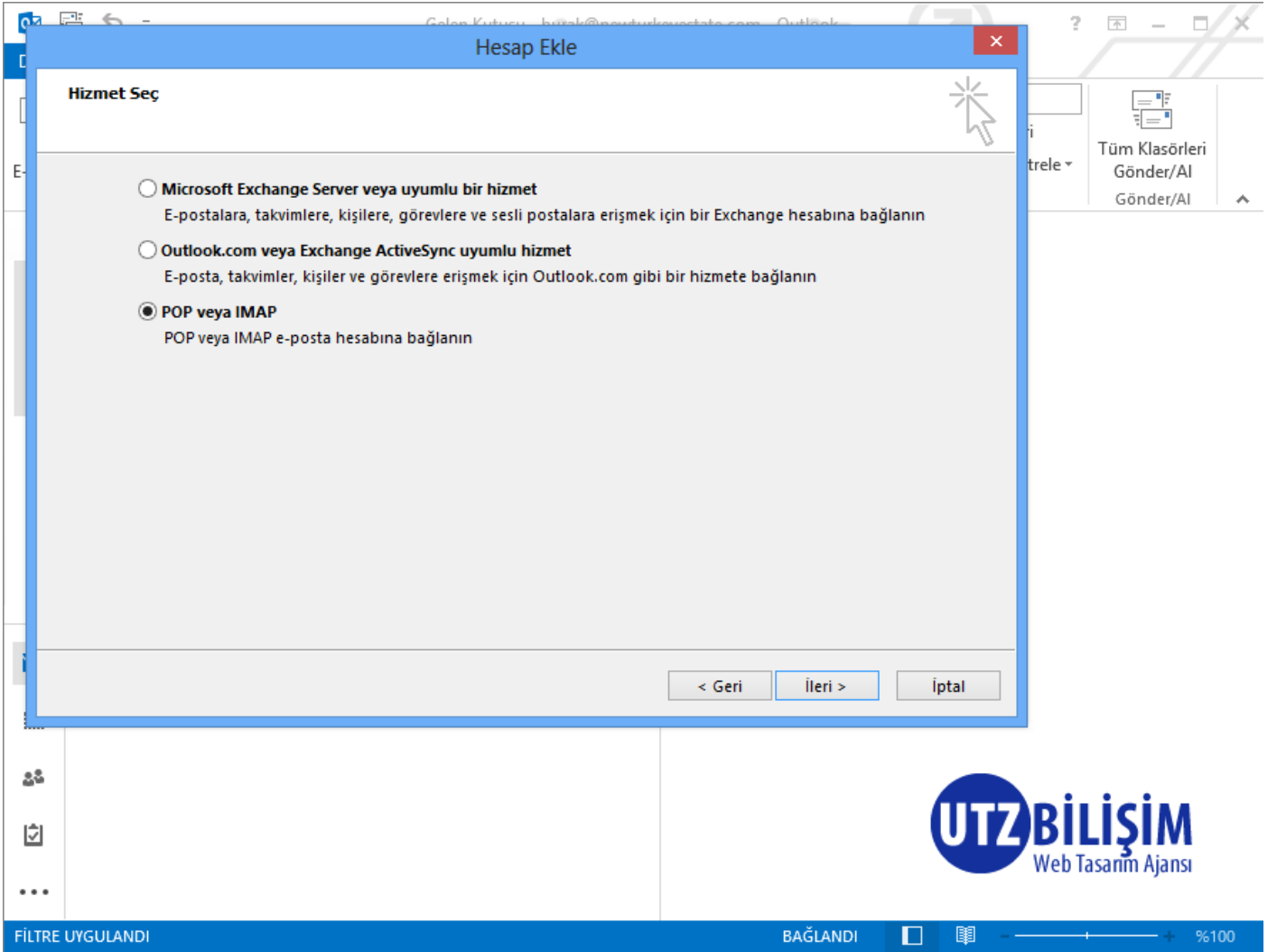
Elle kurulum veya ek sunucu türleri

< Geri İleri > iptal

**UTZ BİLİŞİM**  
Web Tasarım Ajansı

FILTRE UYGULANDI BAĞLANDI %100

**Aşama3:** Devam ettiğinizde karşınıza gelecek olan hesap kurulum ayarlarını, **Elle kurulum veya ek sunucu türleri** seçerek devam ediyoruz.



**Aşama5:** Kullanıcı bilgileri, sunucu bilgileri, oturum açma bilgilerinizi kendini alanadınıza göre doldurunuz ve **Diğer Ayarlar** butonuna tıklayınız.

**Hesap Ekle**

**POP ve IMAP Hesap Ayarları**  
Hesabınızın posta sunucusu ayarlarını girin.

**Kullanıcı Bilgileri**  
Adınız: İsim Soyisim  
E-posta Adresi: mailadres@alanadiniz.com

**Sunucu Bilgileri**  
Hesap Türü: POP3  
Gelen posta sunucusu: mail.alanadiniz.com  
Giden posta sunucusu (SMTP): mail.alanadiniz.com

**Oturum Açma Bilgileri**  
Kullanıcı Adı: mailadres@alanadiniz.com  
Parola: \*\*\*\*\*  
 Parolayı anımsa  
 Güvenli Parola Kimlik Doğrulaması (SPA) kullanarak oturum açılınsın

**Hesap Ayarlarını Sına**  
Girişlerin doğru olup olmadığından emin olmak için hesabınızı sınamanızı öneririz.  
Hesap Ayarlarını Sına ...  
 İleri düğmesi tıklatıldığında hesap ayarlarını otomatik olarak sına

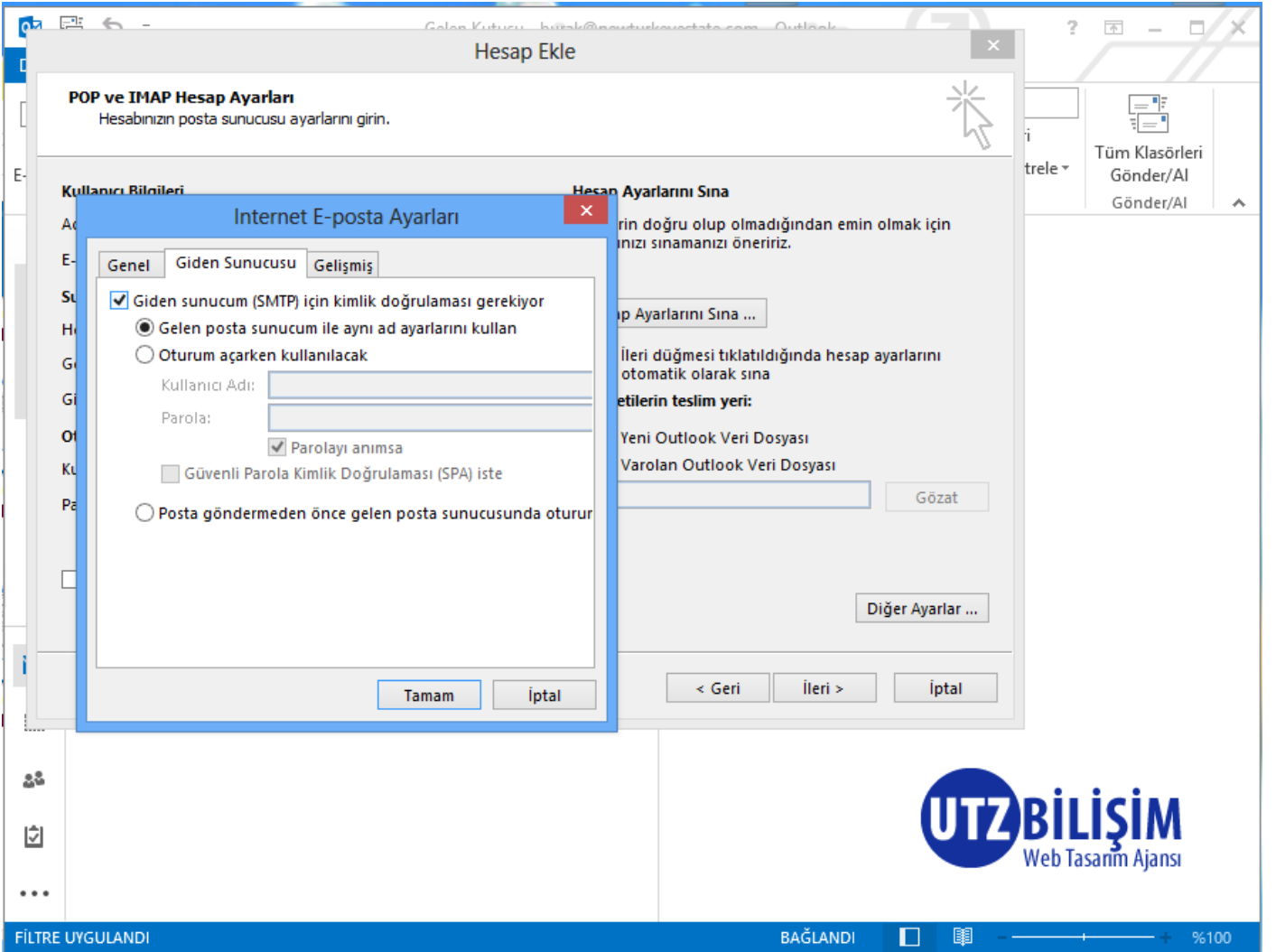
**Yeni iletilerin teslim yeri:**  
 Yeni Outlook Veri Dosyası  
 Varolan Outlook Veri Dosyası  
Gözet  
Diğer Ayarlar ...

< Geri İleri > İptal

**UTZ BİLİŞİM**  
Web Tasarım Ajansı

FİLTRE UYGULANDI BAĞLANDI %100

**Aşama6:** Açılan İnternet E-posta ayarları penceresinden **Giden Sunucu** sekmesine tıklayınız ardından **Giden sunucum (SMTP) için kimlik doğrulaması gerekiyor** ve **Gelen posta sunucum ile aynı ad ayarlarını kullan** butonlarını işaretleyiniz.



**Aşama7:** Yine aynı bölmede **Gelişmiş** sekmesine geçiyoruz. Burada bulunan **Giden Sunucu (SMTP)** portunu 25'ten 587'ye çeviriyoruz. Yani 25 i silip yerine 587 yazıyoruz ve Tamam diyerek bu pencereyi kapatıyoruz.

**Hesap Ekle**

**POP ve IMAP Hesap Ayarları**  
Hesabınızın posta sunucusu ayarlarını girin.

**Kullanıcı Bilgileri**

**Internet E-posta Ayarları**

Genel | Giden Sunucusu | Gelişmiş

Sunucu Bağlantı Noktası Numaraları

Gelen sunucusu (POP3): 110 Varsayılanları Kullan

Bu sunucu şifreli bir bağlantı (SSL) gerektirir

Giden sunucusu (SMTP): 587

Aşağıdaki şifreli bağlantı türünü kullan: Yok

Sunucu Zaman Aşımı Sayısı

Kısa Uzun 1 dakika

Teslim

İletinin bir kopyasını sunucuda bırak

Sunucudan 14 gün sonra kaldır

Silinmiş Öğeler'den silindiğinde sunucudan kaldır

Tamam İptal

**Hesap Ayarlarını Sına**

İleri düğmesi tıklatıldığında hesap ayarlarını otomatik olarak sına

İletilerin teslim yeri:

Yeni Outlook Veri Dosyası

Varolan Outlook Veri Dosyası

Gözet

Diğer Ayarlar ...

< Geri İleri > İptal

FİLTRE UYGULANDI BAĞLANDI %100

**UTZ BİLİŞİM**  
Web Tasarım Ajansı

**Aşama8:** Bir önceki pencereye tekrardan geri döndük. Böylece gelişmiş ayarlarımızı tamamlamış olduk.Ekranda parolayı anımsa kısmında tik işareti vardır. Bu işaretli olduğu zaman size tekrar tekrar parola sormayacaktır. Parolanızı sisteme kaydedecektir. Her seferinde parola sormasını istiyorsanız bu tik işaretini kaldırınız. Şimdi ise **İleri** butonuna basarak devam ediyoruz.

### Hesap Ayarları

**E-posta Hesapları**  
Hesap ekleyebilir ve varolan bir hesabı kaldırabilirsiniz. Hesap seçip ayarlarını değiştirebilirsiniz.

E-posta Veri Dosyaları RSS Akışları SharePoint Listeleri İnternet Takvimleri Yayımlanmış Takvimler Adre

### Hesabı Değiştir

**Başlamaya hazırsınız!**

Hesabınızı kurmak için gerekli olan tüm bilgilere sahibiz.

**UTZ BİLİŞİM**  
Web Tasarım Ajansı

< Geri Son

FİLTRE UYGULANDI BAĞLANDI %100