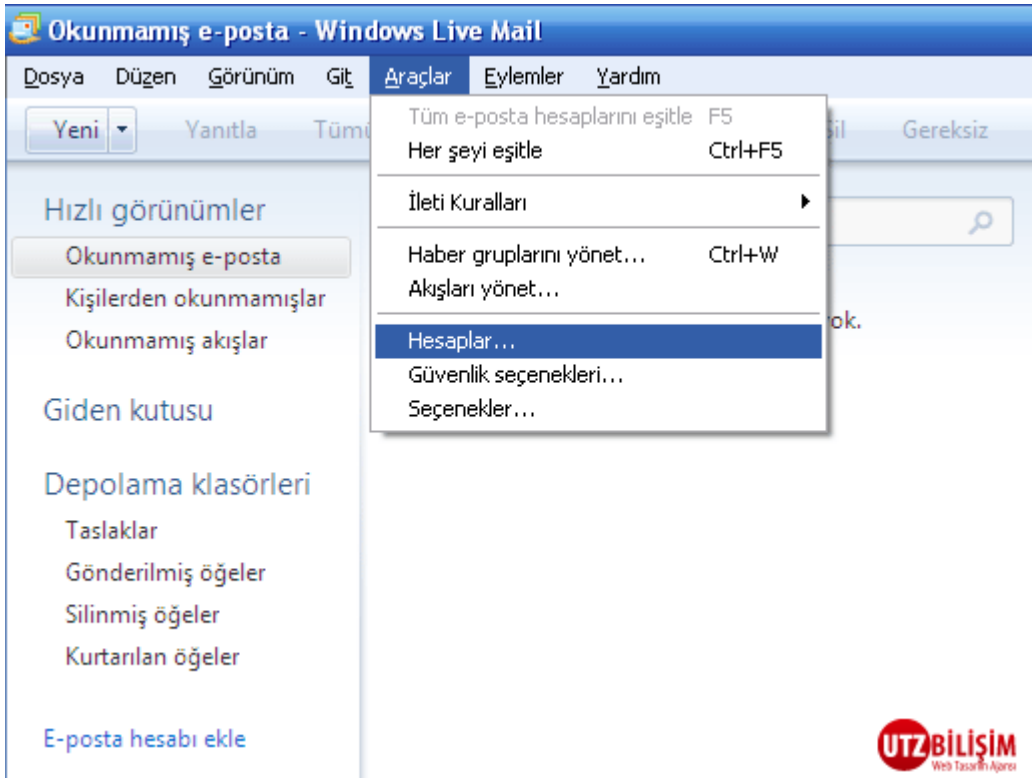
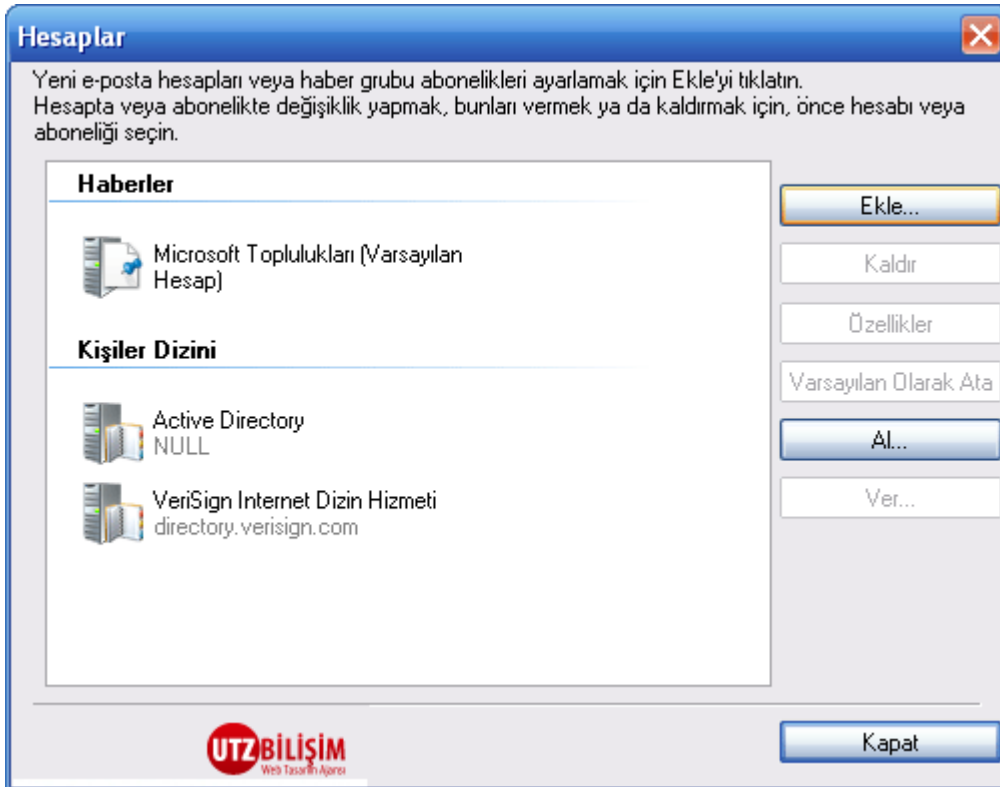


Windows Live Mail için e-posta hesap ayarlarını aşağıdaki adımları izleyerek gerçekleştirebilirsiniz.

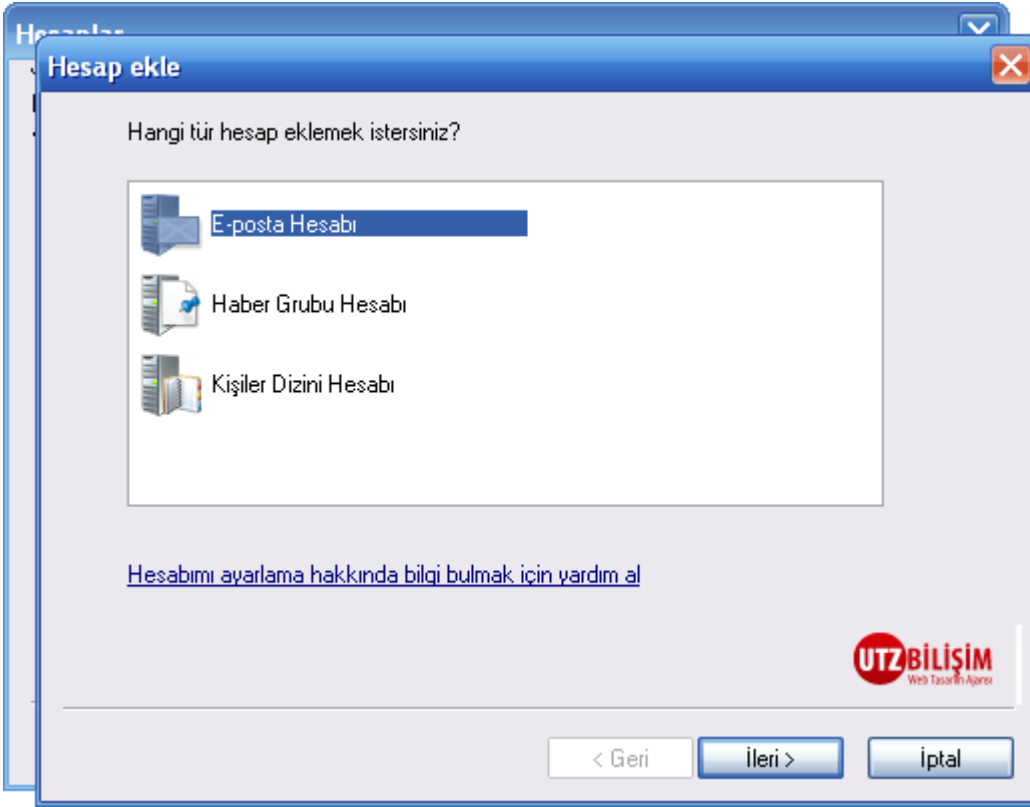
Aşama 1: Windows Live Mail programının üst menüsünden **Araçlar** oradan da **Hesapları** tıklayınız.



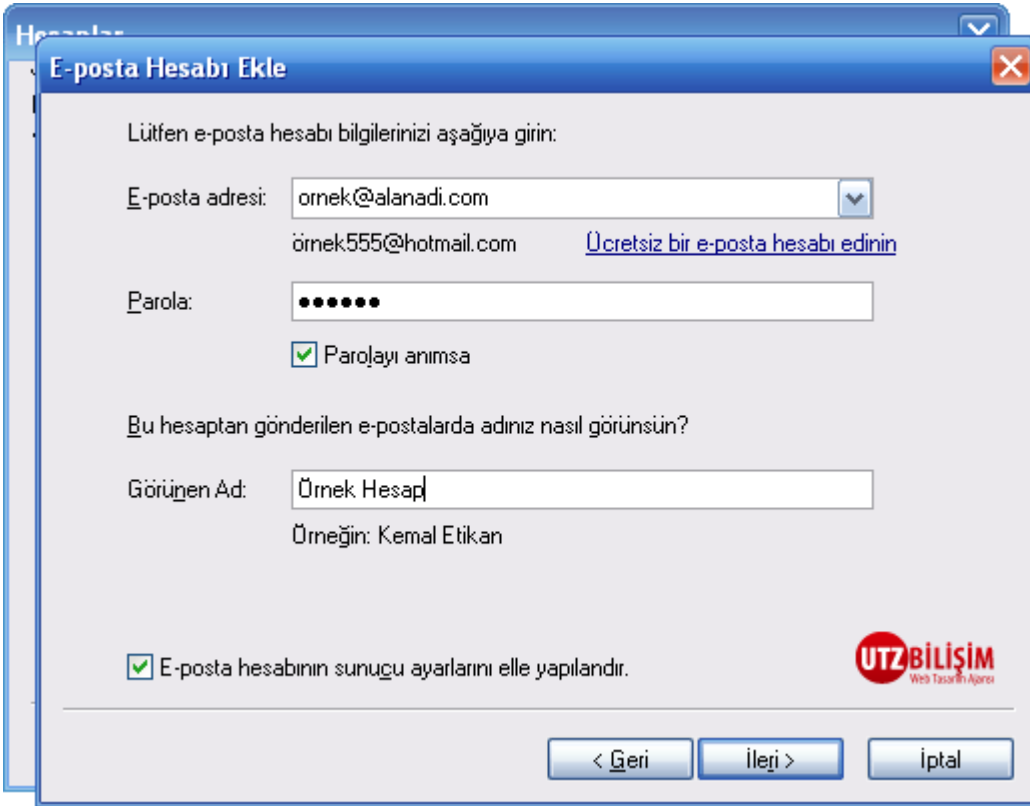
Aşama 2: Karşınıza gelen ekranda **Ekle** butonuna tıklayınız.



Aşama 3: Açılan pencerede **E-posta Hesabı'nı** seçip **İleri** tuşuna basıyoruz.



Aşama 4: Karşımıza çıkan pencerede sırası ile **E-posta** hesabınızı **Parola**'nızı yazın. Her bağlandığınızda parolanızı tekrar tekrar girmek istemiyorsanız **parolayı anımsa** kutucuğunu işaretleyiniz. **Görünen Ad** kısmında ise mail attığınız kişilerde görünmesini istediğiniz ismi yazınız. **E-posta hesabının sunucu ayarlarını el ile yapılındır** kutucuğunu işaretleyin ve İleri butonuna basınız.



Aşama 5: Karşınıza gelecek olan ayar ekranında **POP3** seçili olarak kalacak şekilde, gelen sunucu kısmına e-postanızın gelen sunucu adresini (bu adres genellikle mail.alanadiniz.com şeklindedir.) giriniz. **Oturum Açma Kimliği**'ne posta adresinizi yazınız. Giden sunucuya gelen sunucu ile aynı adresi yazınız. Ardından Bağ. Nok. kısmındaki port numarasını 587 olarak düzenliyoruz. Ayrıca **Giden sunucum kimlik doğrulaması gerektiriyor** kutucuğunu işaretliyoruz. Daha sonrasında ise **İleri** tuşuna basarak kurulumu tamamlıyoruz.

Hesaplar

E-posta Hesabı Ekle

[E-posta sunucusu bilgilerimi nereden bulabilirim?](#)

Gelen Sunucusu Bilgileri

Gelen posta sunucum bir sunucusudur.

Gelen sunucusu: Bağ. nok.:

Bu sunucu için güvenli bağlantı (SSL) gereklidir

Oturum açarken kullan:


Oturum Açma Kimliği (e-posta adresinden farklıysa):

Giden Sunucusu Bilgileri

Giden sunucusu: Bağ. nok.:

Bu sunucu için güvenli bağlantı (SSL) gereklidir

Giden sunucum kimlik doğrulaması gerektiriyor




< Geri İleri > İptal

Aşama 6: Açılan pencerede **Son** butonuna basarak kurulum işlemini tamamlamış oluyoruz.

Hesaplar

Yeni hesap ayarlarınız tamamlandı

Hesabınızı ayarlamak için gereken bilgileri başarıyla girdiniz.



< Geri Son İptal